

# TRACKICE<sup>®</sup> NB

## Sensor temperatur CS225

- Temperatursensor med hög noggrannhet
- Ansluts direkt till TrackIce Solcellsenhet
- Tempsensor för ex tjäldjupsmätning



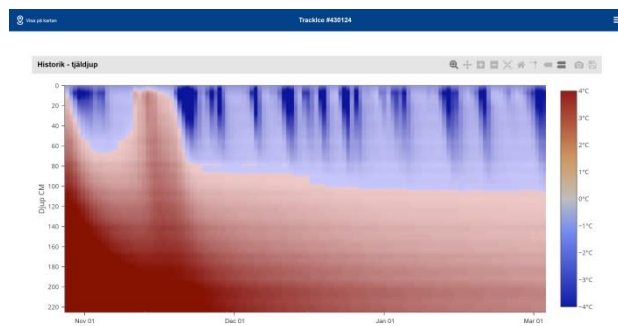
### Helt oberoende av fast infrastruktur

TrackIce NB Solcellsenhet drivs till 100% av solenergi och kommunicerar med Narrowband IoT och är därmed inte beroende av någon typ av fast infrastruktur. Solcellsenheten strömförsörjer temperatursensorn.

### Temperaturmätning med noggrannhet

Sensorn används för att mäta temperatur i olika medium. Den monteras enkelt genom anslutning till Solcellsenheten via Lumbergkontakten på sensorn.

Exempel på diagram från Mowic Online på tjäldjupstemperatur över en säsong (nov-mars).



### CS225 Temperatursensor tjäldjup



Kommunikation	SDI-12
Arbetsområde	-55°C till +85°C
Anslutning	Lumberg 030805
Noggrannhet	±0.2 °C
Längd kabel	Kundanpassad (2-150 m)
Antal sensorer per kabel	Kundanpassad (10-36 st). Minsta avstånd 15 cm

